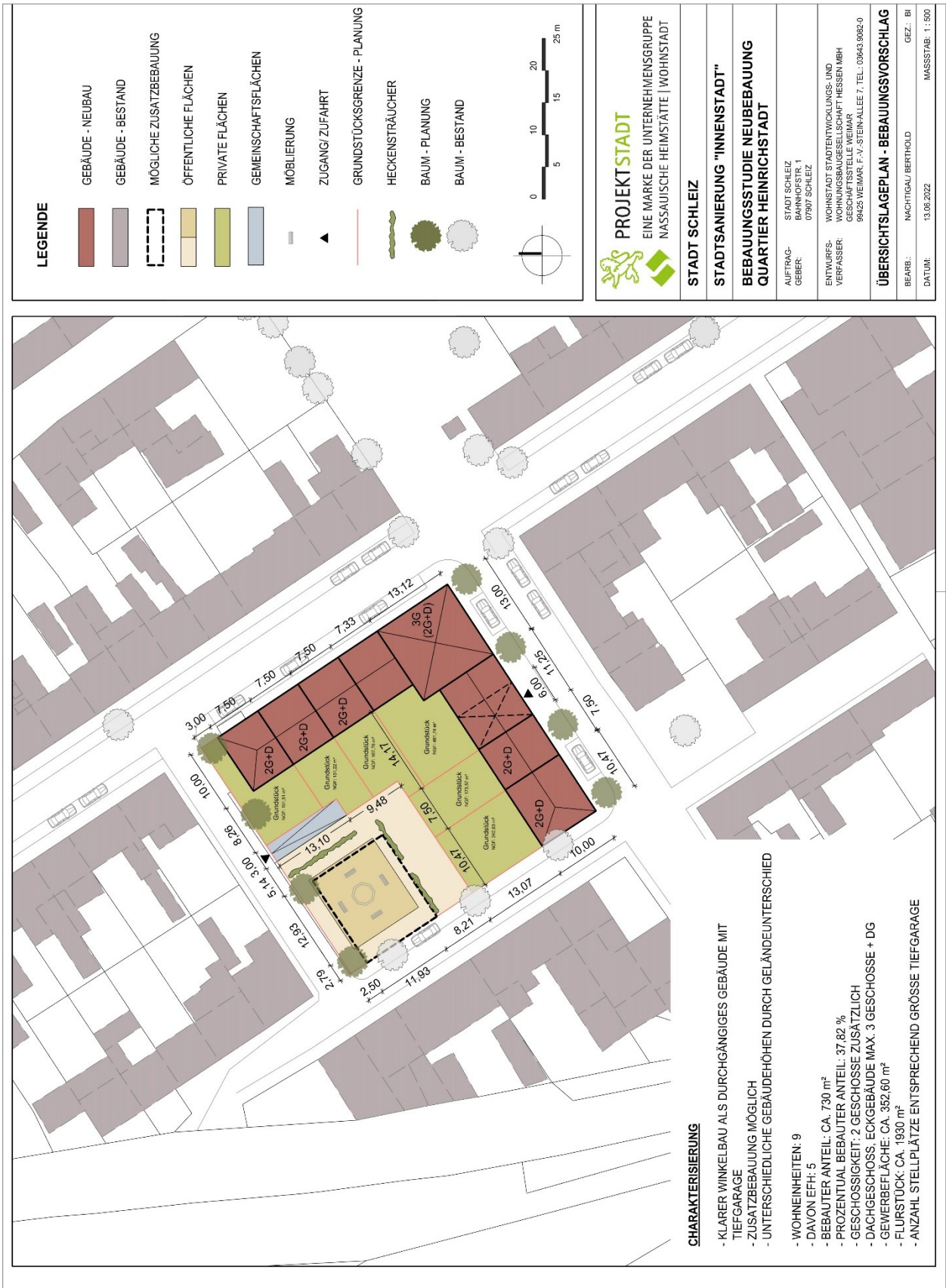
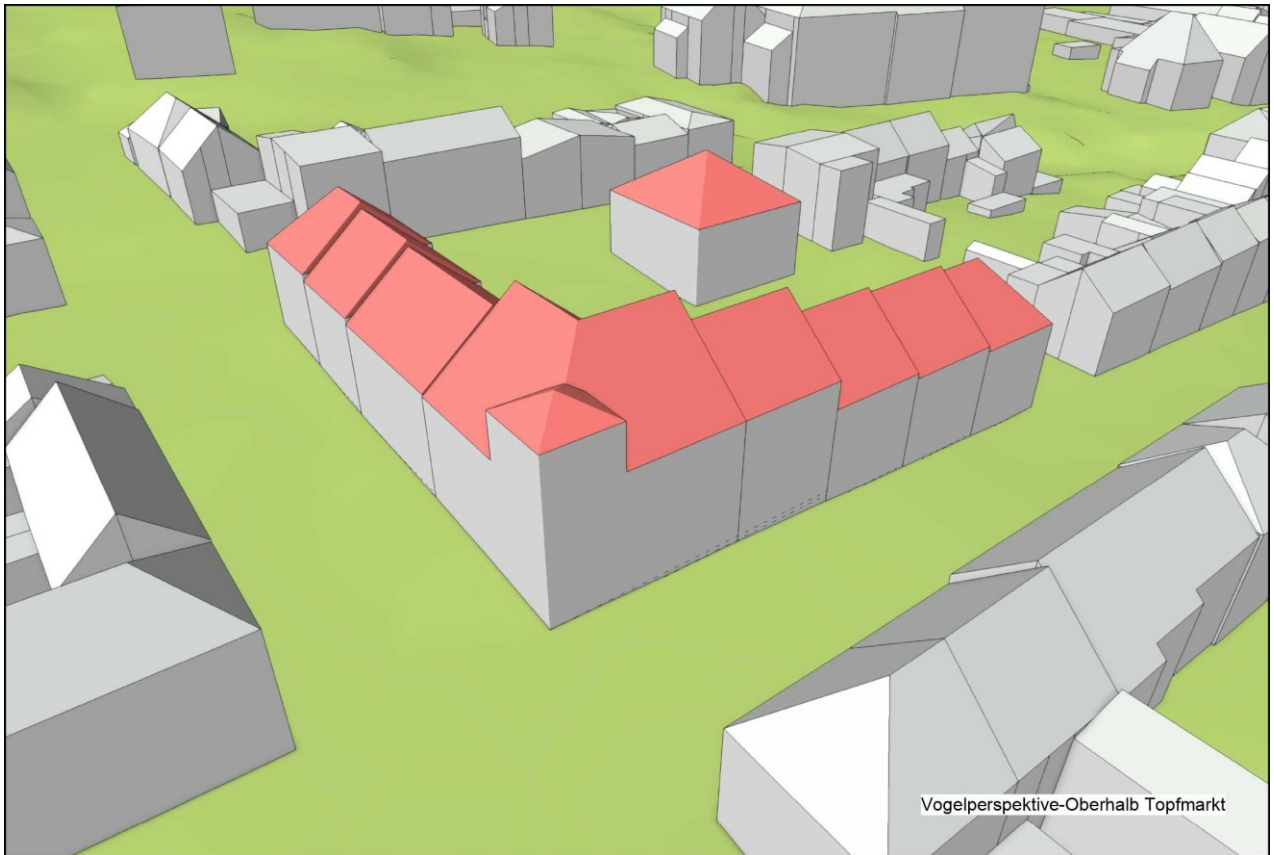


Innerstädtisches Quartier Heinrichstadt – Areal der ehemaligen Schleizer Alben Gemarkung Schleiz, Flur 4, Flurstück-Nr. 601, 603/1 und 605

BEBAUUNGSVORSCHLAG, PERSPEKTIVEN



BEBAUUNGSVORSCHLAG, PERSPEKTIVEN



Vogelperspektive von Osten, Ecksituation Heinrichstraße/Baumgasse



Vogelperspektive von Südwesten, Bebauung Baumgasse im Vordergrund

BEBAUUNGSVORSCHLAG, PERSPEKTIVEN

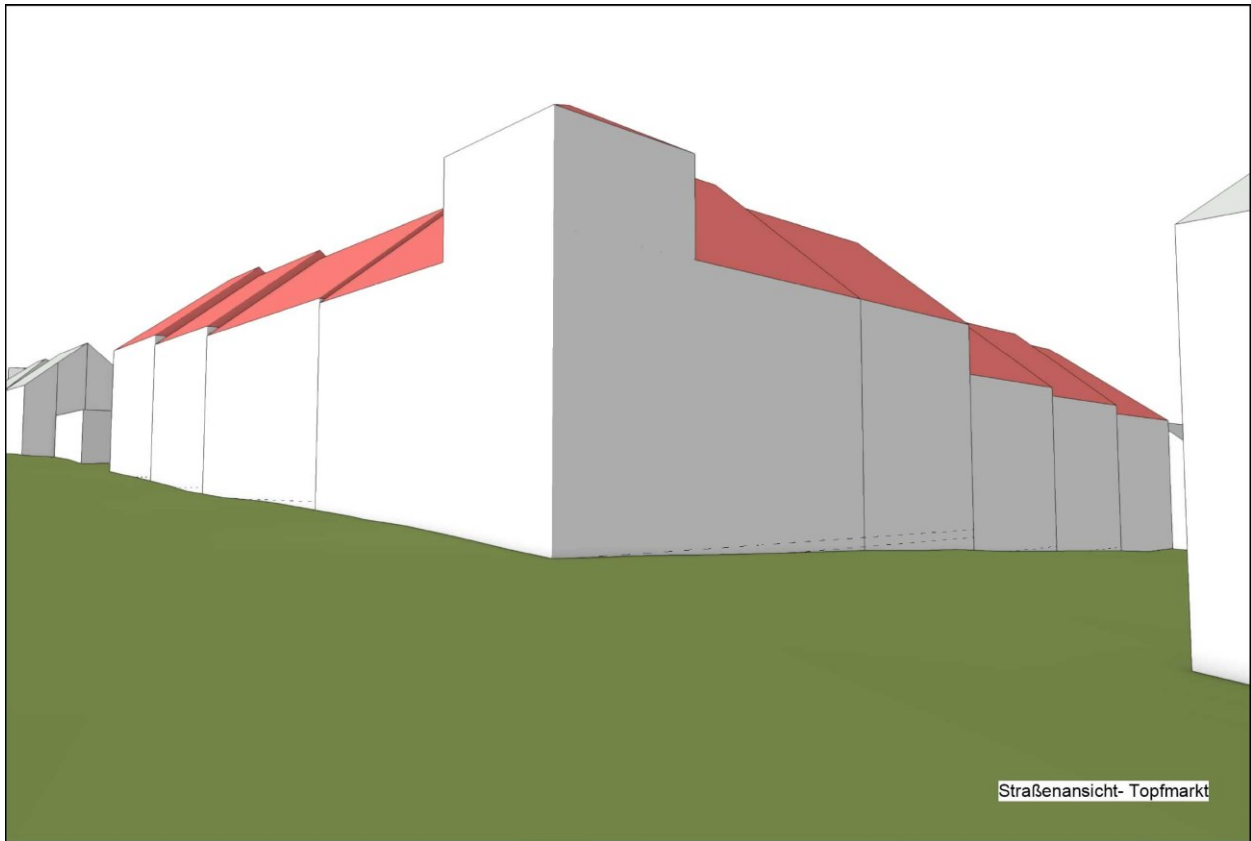


Bebauungssituation Heinrichstraße, Blick von Norden

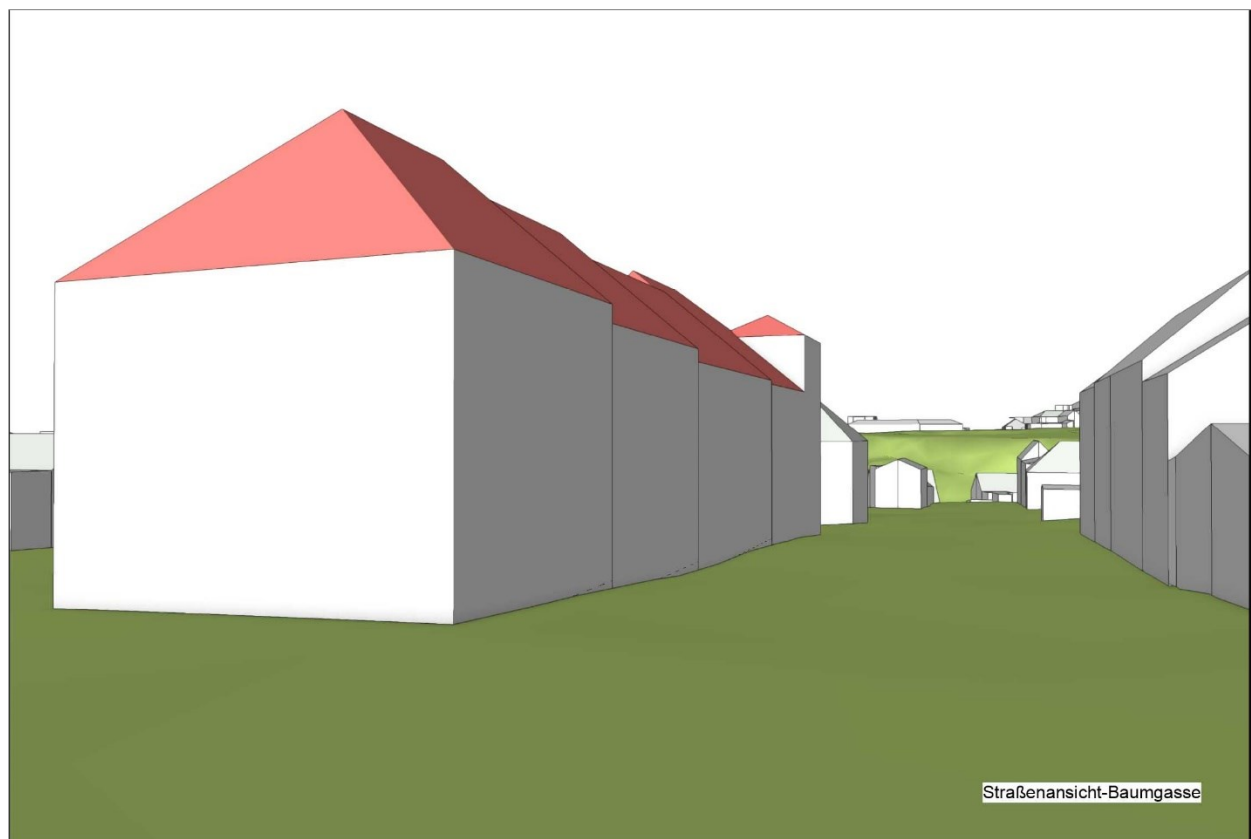


Bebauungssituation Heinrichstraße mit Eckgebäude, Blick von Südwesten

BEBAUUNGSVORSCHLAG, PERSPEKTIVEN



Straßenansicht Heinrichstraße und Baumgasse mit Ecksituation, Blick von Osten



Straßenansicht Baumgasse mit Ecksituation, Blick von Südwesten in Richtung Töpfermarkt

Innerstädtisches Quartier Heinrichstadt – Areal der ehemaligen Schleizer Alben
Gemarkung Schleiz, Flur 4, Flurstück-Nr. 601, 603/1 und 605

BEBAUUNGSVORSCHLAG, PERSPEKTIVEN



Handskizze Bebauung Heinrichstraße und Baumgasse